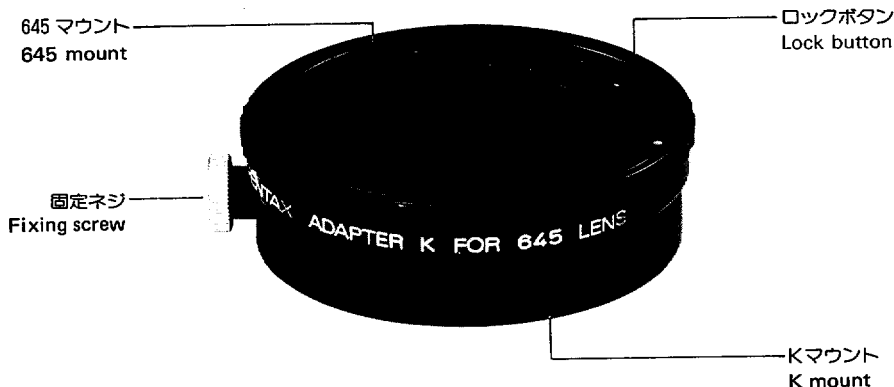


PENTAX®

645レンズ用アダプター K の使い方 ADAPTER K FOR 645 LENS

使用説明書
OPERATING MANUAL

各部の名称



645レンズ用アダプター K は、645用交換レンズを、ペンタックス K・KA・KAF マウントカメラに使用するためのアダプターで、∞[無限]から撮影できます。

35ミリ判カメラに使うときは645判の画角より狭くなり、35ミリ判カメラ用の同一焦点距離のレンズと同じになります。

645用の接写リングなどを組合わせて、接写撮影をすることもできます。

仕様

使用カメラ—ペンタックス K・KA・KAF マウント
カメラ

使用レンズ—SMCペンタックス645用レンズ
大きさ—77[最大径]×25.5[厚み]mm

重さ—135g

※645レンズの絞り A [オート] では使用できません。絞り は各 F 値でご使用ください。

※説明文中645レンズ用アダプター K をアダプター K と略します。

The Adapter K for 645 Lens is designed to mount 645 lens onto Pentax K (KA, KAF) mount 35 mm SLRs. This adapter permits a focusing range from infinity to the closest. When going out for a photo trip with your 645 camera and its lens, and carrying a 35mm SLR as a back-up, you can use your 645 lens for that camera as well. When the subject does not require this 6 x 4.5cm larger format, you can use the 35mm SLR in combination with the 645 lens with a space-saving and easy-to-carry adapter. You don't need to carry extra 35mm format lenses. The angle of view of 645 lens becomes smaller when the lens is mounted onto the 35mm camera, just the same as the 35mm camera lens with the same focal length. You can take a close-up photograph in combination with the Auto Extension Tube A645 or Helicoid Extension Tube 645.

Specifications

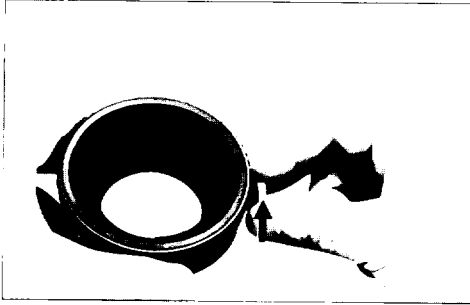
Lens: SMC Pentax 645 lenses
Camera: Pentax 35mm SLR cameras with Pentax K-, KA-or KAF-mount
Size: 77mm (max. dia.) x 25.5mm (depth)
Weight: 135g

※When using this adapter, automatic aperture control will not function even if the aperture ring is set to 'A' (Auto) position: set the f-stop manually for aperture control.

※The Adapter K for 645 Lens will be called Adapter K in the following instructions.

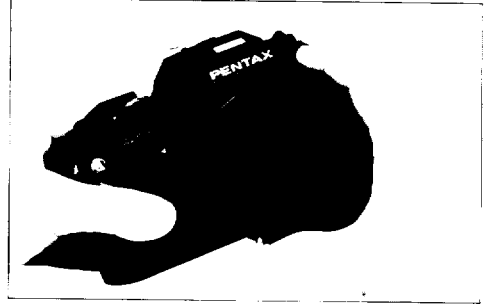
組み立て方 HOW TO SET UP

1

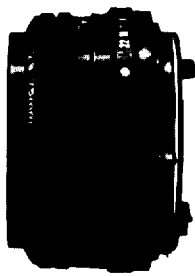


1. 写真のようにアダプター K の固定ネジを右に回して軽く締めつけます。
2. ペンタックス K・KA・KAF マウントのカメラに、レンズと同じ要領でアダプター K を取り付けます。

2



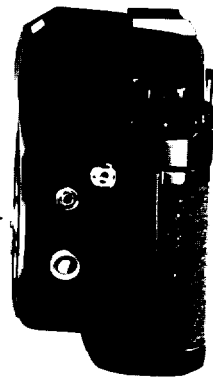
1. Turn the fixing screw on the Adapter K clockwise to secure it lightly as shown in the photo.
2. Mount the Adapter K the same way you do lenses to K-, KA- or KAF-mount cameras.



645用レンズ
645 lens

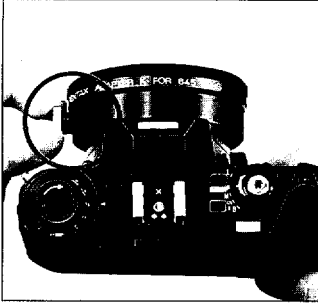


645レンズ用
アダプターK
Adapter K for
645 Lens

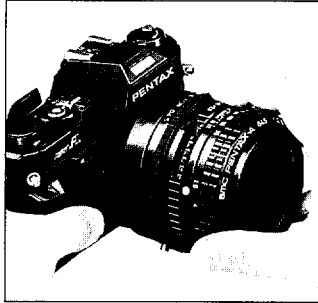


K [KA, Kf] マウント
カメラ
K (KA, Kf) mount
camera

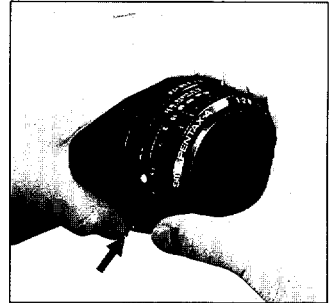
3



4



5



3. 固定ネジが写真の位置にあることを確認してください。他の位置のときは、固定ネジを一度ゆるめてから、アダプター K を回してネジで固定します。〔固定ネジをゆるめて、アダプター K を回すと、90度おきにクリックストップがあります。〕

4. アダプター K に、645レンズを取り付けます。写真のように赤点を合わせてはめ込み、右に回すと自動的にロックされます。軽く逆に回してみても完全にロックされているか確認してください。

5. レンズを外すときは、写真のように矢印のロックボタンを押しながら、レンズを左に回すと外せます。

※三脚使用の場合、三脚の雲台とアダプター K が当たるときは、アクセサリーの三脚アダプター〔別売〕をご使用ください。

3. Make sure that the fixing screw is located at the position illustrated by the photo. If not, untighten the screw and turn the Adapter K until it is positioned as shown in the photo. Then, tighten the screw. The Adapter K has click stops at every 90° turn, allowing you to position the lens horizontally or vertically with ease.

4. To mount the 645 lens onto the Adapter K, first align the red dot on the Adapter K with the red dot on the lens. Then, turn the lens clockwise until it locks in place. Make sure that it is secured.

5. To remove the lens, turn the lens counter-clockwise while keeping the lock button pressed as shown in the photo.

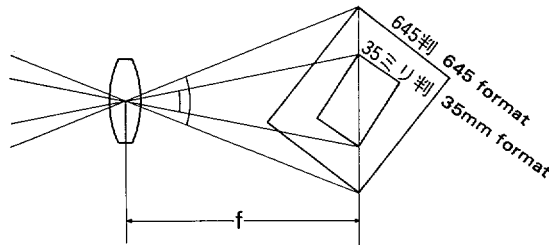
※ If the camera cannot be mounted on a tripod because the Adapter K and/or the lens in use comes in contact with the tripod head, use the optional Tripod Adapter.

焦点距離と画角の関係

下図のように645用レンズの150ミリの画角は、645判に対しては26度ですが、35ミリ判のペンタックスボディにつければ、35ミリ判用の150ミリレンズと同様、16.5度になります。

Focal Length and Angle of View

The figure below shows that the angle of view of the 645 150mm lens, that is 26°, becomes 16.5° when the lens is mounted on the 35mm camera, just the same as the 35mm format 150mm lens.





Asahi Optical Co., Ltd. C.P.O. 895, Tokyo 100-91, JAPAN
 Pentax Europe n.v. Weveldijk 3-5, 1930 Zaventem BELGIUM
 Pentax Handelsgesellschaft mbH Postfach 54 0169, 2000 Hamburg 54, WEST GERMANY
 Pentax U.K. Limited Pentax House, South Hill Avenue, South Harw, Middlesex HA2 0LT, U.K.
 Pentax France S.A. Z.I. Argenteuil, 12, Rue Ambroise-Croizat, 95100 Argenteuil, FRANCE
 Pentax (Schweiz) AG Industriestrasse 2, 8305 Dietlikon ZH, SWITZERLAND
 Pentax Scandinavia AB Box 650, S-751 27 Uppsala, SWEDEN
 Pentax Nederland Sprinkeld 25, 4815 HR Breda, THE NETHERLANDS
 Pentax Norge A.S. Cecilie Thoresens Vei, Lambertseter, 1101 Oslo 11, NORWAY
 Pentax Corporation 35 Inverness Drive East, Englewood, Colorado 80112, U.S.A.
 Pentax Canada Inc. 3131 Universal Drive, Mississauga, Ontario L4X 2E5, CANADA
 Asahi Optical Brasileira Ind. e Com. Ltda. Rua Capitão Antonio Rosa 376, Sala 121 Ed. PBK, São Paulo, BRASIL

07041 ENG

10 / 90 Printed in Japan



ピントの合わせ方と露出の測り方
 ピントを合わせるときは、レンズの絞りを開放にして合わせます。撮影する前に希望の絞りF値にセットして、絞り込み測光で適正露出が得られます。

Focusing, Exposure Measurement
 First, open the aperture fully and focus the lens. Set the aperture to the desired f-stop before shooting. Proper exposure will be obtained while metering is made with the aperture stopped down.

使用上の注意

- アダプターKの固定ネジがゆるんでいると、アダプターKのマウント部が空回りするためレンズを着脱できません。
- A 645レンズのA[オート]位置では、絞りは最小絞りになります。
- 645 LS 75mmF2.8およびLS135mmF4のレンズシャッターは使用できません。普通のレンズと同様の使い方のみ可能です。
- 645用レンズを取り付けたときは、被写界深度が変化するため深度目盛りは使えません。

Precautions

- If the fixing screw is loose, the lens and the Adapter cannot be attached or removed.
- If the aperture ring of the 645 lens is set to 'A' (auto) position, the aperture will be stopped down to the minimum f-stop.
- The built-in lens shutter of the 645 LS 75mm f/2.8 and the 645 LS 135mm f/4 will not function on the 35mm camera.
- The depth-of-field scale on 645 lens is not valid if a 645 lens is mounted on the 35mm SLR in combination with this adapter.

SPECIFICATIONS ARE SUBJECT TO CHANGE WITHOUT ANY OBLIGATION ON THE PART OF THE MANUFACTURER.



旭工学工業株式会社

〒174 東京都板橋区高野町2丁目35番9号 (560)5151(代)

旭光学商事株式会社

〒110 東京都千代田区永田町1丁目11番1号 (560)2651(代)

●お問い合わせは次のサービス窓口へ

ペンタックスフォーラム	〒163 東京都新宿区西新宿2丁目1番1号 新宿三井ビル(5号店)	☎ (03)34872411(代)
ペンタックスフォーラム・大阪	〒542 大阪市中央区南船場1丁目10番9号	☎ 06(271)3080
東京サービスセンター	〒104 東京都中央区銀座6丁目10番地	☎ 03(571)5621(代)
札幌サービスセンター	〒060 札幌市中央区大通西6丁目1番地1号 朝日生命札幌大通ビル	☎ 011(241)3742(代)
仙台サービスセンター	〒980 仙台市青葉区中央2丁目2番10号 山形倉庫	☎ 022(261)5681(代)
新潟サービスセンター	〒951 新潟市本町2丁目11番3号 日本信託銀行ビル	☎ 025(224)6381(代)
東京サービスセンター	〒221 横浜市西区不老町1丁目6番9号 横浜エクスレント・マビル	☎ 045(681)8773(代)
静岡サービスセンター	〒420 静岡市浜島区24番2号 匠英建設ビル	☎ 054(255)8383(代)
名古屋サービスセンター	〒461 名古屋市中区東1丁目18番6号	☎ 052(962)5331(代)
金沢サービスセンター	〒920 金沢市尾張町2丁目8番23号 太陽生命ビル	☎ 0762(2)20501(代)
大宮サービスセンター	〒542 大阪市中央区南船場1丁目17番9号	☎ 06(271)7688(代)
広島サービスセンター	〒730 広島市中区大手町3丁目2番2号 大東興火災広島ビル	☎ 082(249)4321(代)
大宮サービスセンター	〒110 東京都千代田区中野区3番5号	☎ 03(278)3826(代)
京都サービスセンター	〒104 東京都中央区銀座6丁目10番地	☎ 03(572)6478

●日曜・祝日および土曜日は閉鎖として休みます。ただし、年末年始を除きペンタックスフォーラム(新宿)は年中無休、ペンタックスフォーラム・大阪は日曜・祝日も休まず。

☆仕様および外観の一部を予告なく変更することがあります。